


## DODAWANIE ORTOFOTOMAPY Z 2009 R. W POSTACI USŁUGI WMS

1. Dodanie serwisu WMS odbywa się poprzez:

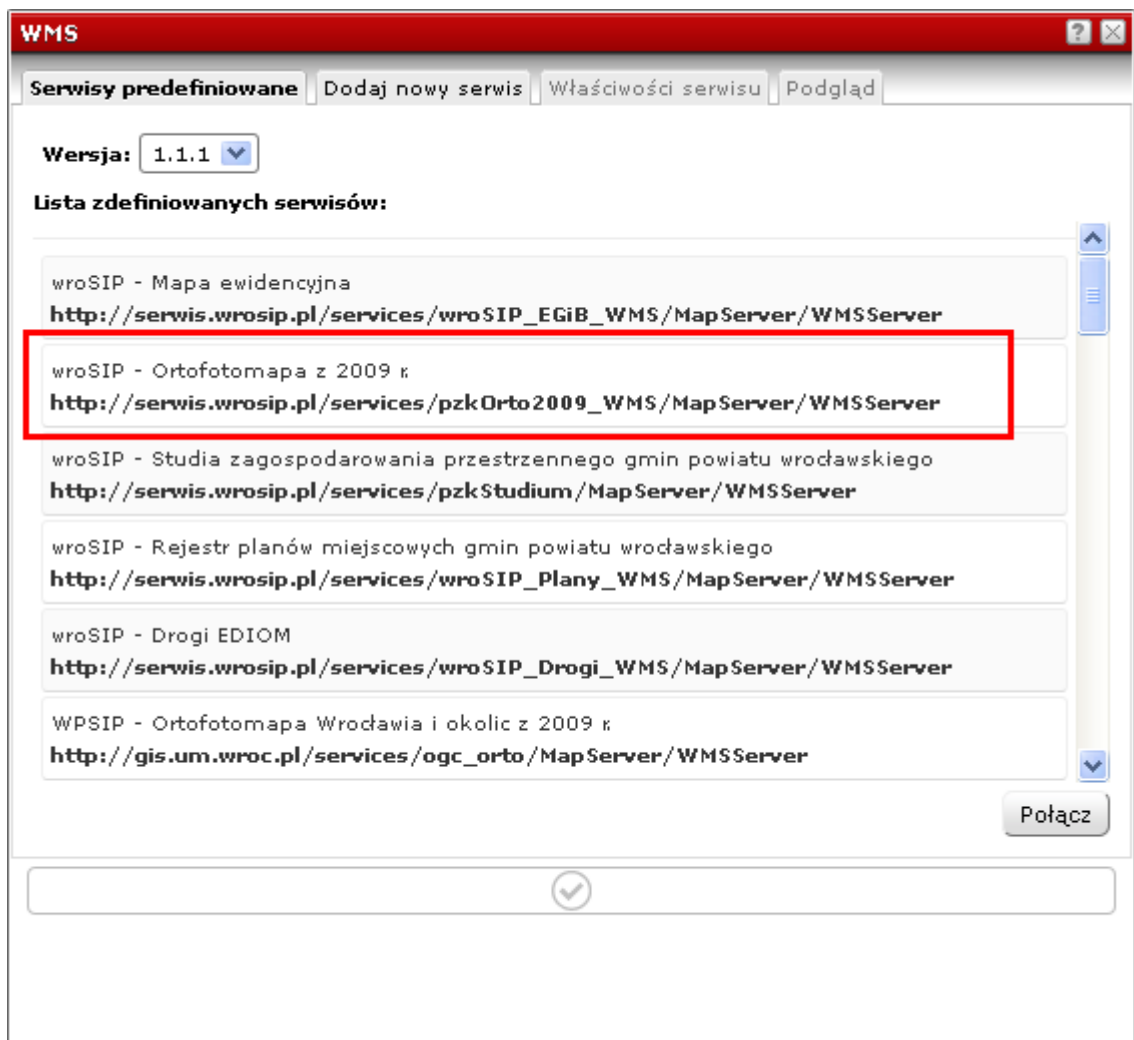
a) wybranie ikony  narzędzia dodawania serwisów WMS (Dodaj WMS) z paska ikon:



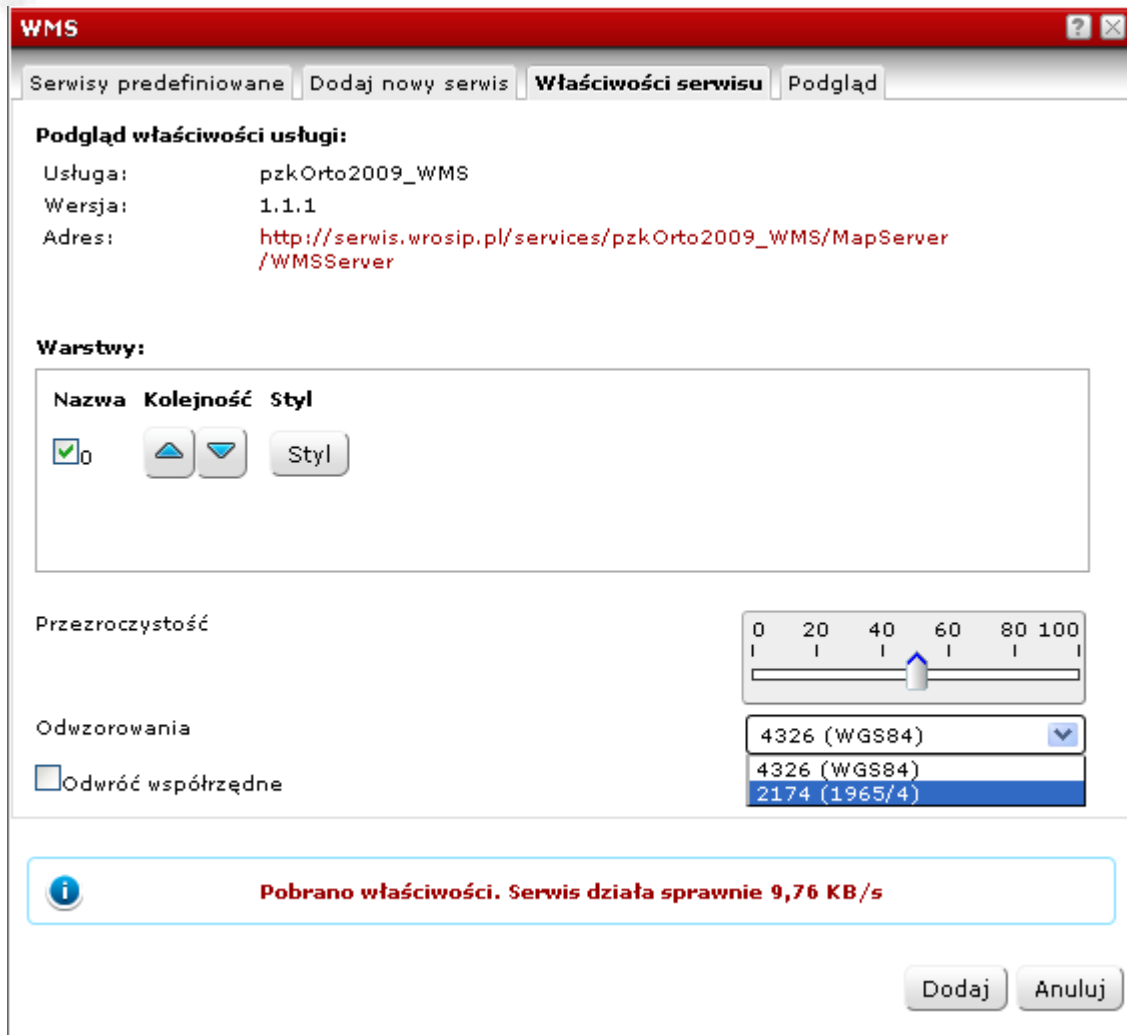
b) wybór z menu Plik > Dodaj WMS

2. Wybranie jednej z w/w opcji wywoła dodatkowe okno zatytułowane WMS z listą zdefiniowanych usług WMS.

Jedną z nich jest wroSIP – Ortofotomapa z 2009 r.



- Wybranie usługi, poprzez kliknięcie na wierszu z nazwą serwisu WMS, spowoduje jego wyróżnienie (ramka).
- Kliknięcie *Połącz* spowoduje otwarcie okna z właściwościami usługi:

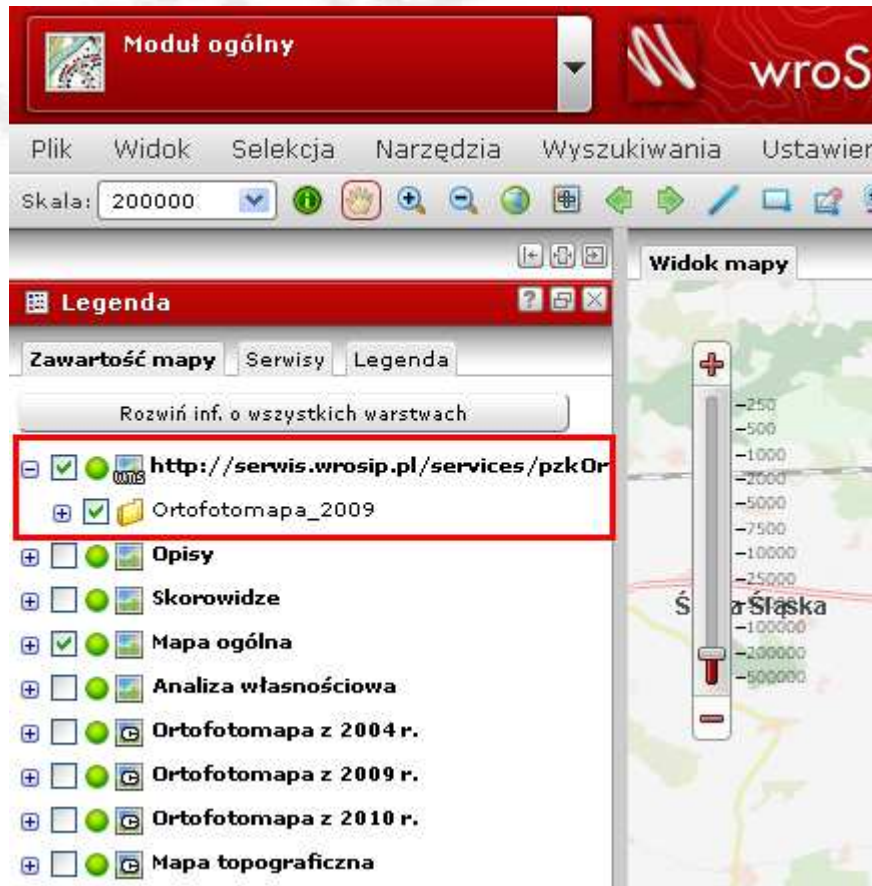


W oknie tym obligatoryjnie wybieramy z listy dostępnych układ współrzędnych zdefiniowany dla serwisu wroSIP jako 2174 (1965/4).

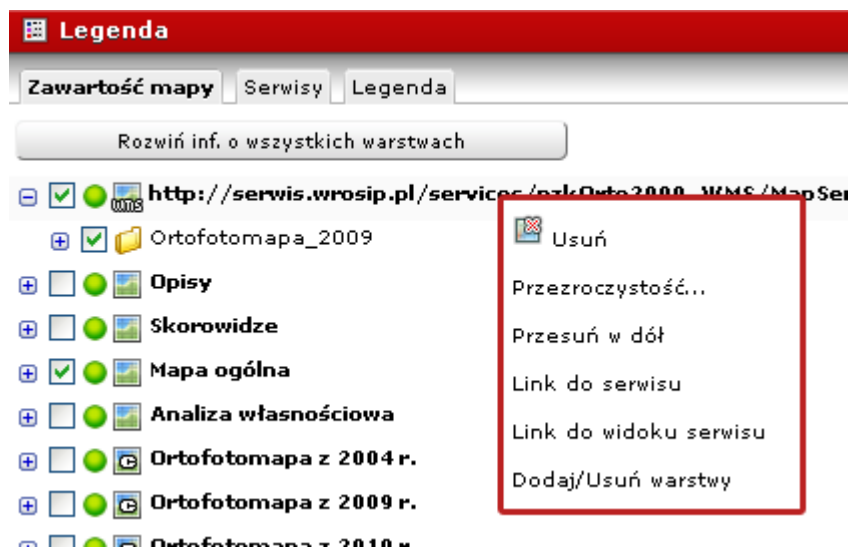
Możemy również zmienić przezroczystość dołączanej ortofotomapy, która domyślnie jest ustawiona na 50%.

Akceptujemy zmiany poprzez kliknięcie *Dodaj*.

5. Dodana usługa WMS zostanie dołączona do listy warstw w postaci nowej warstwy widocznej w skalach 1:2000, 1:1000, 1:500 i 1:250.

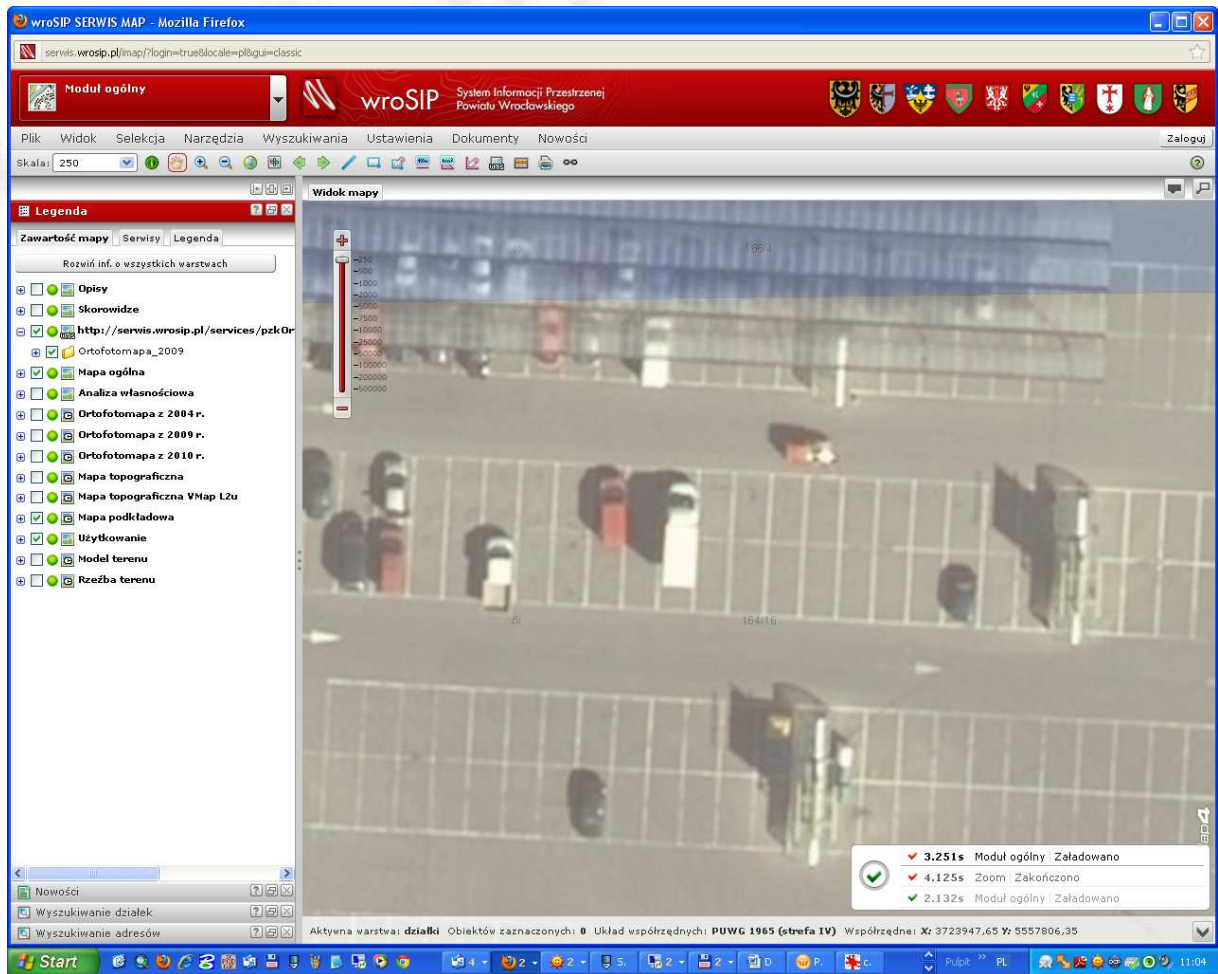


6. Kliknięcie prawym przyciskiem myszki na nazwie dołączonej usługi (warstwy) spowoduje wyświetlenie menu kontekstowego:

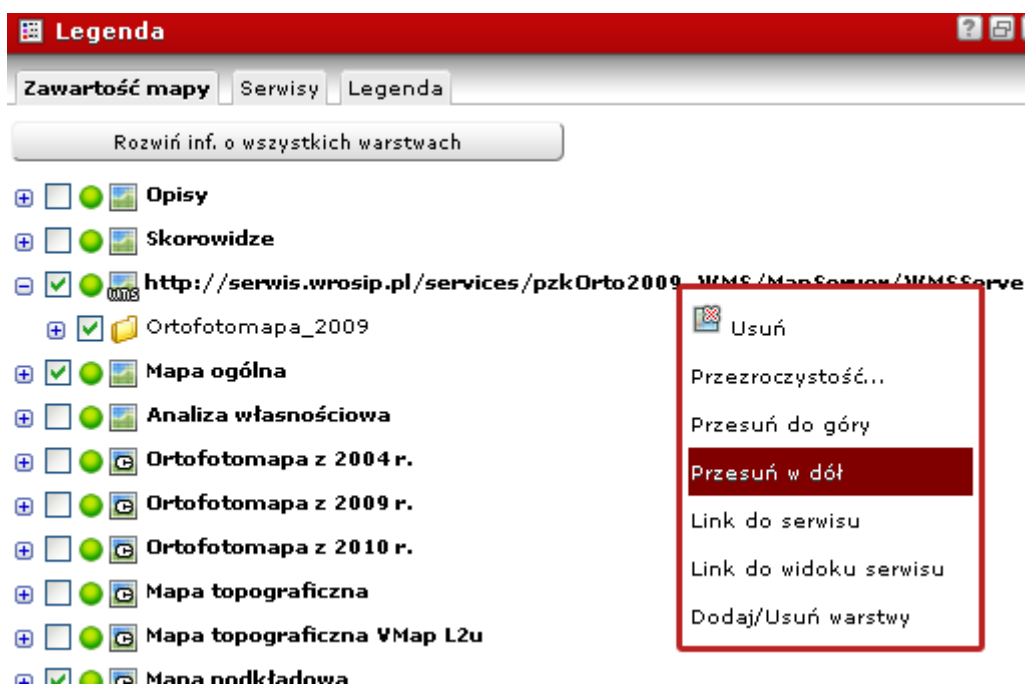


z użyciem, którego możemy m.in. warstwę usunąć z zawartości mapy (listy warstw), dokonać zmiany przezroczystości, przesunąć w hierarchii warstw (warstwy na górze listy przykrywają treść warstw znajdujących się poniżej).

Zrzut ekranowy z serwisu z włączoną usługą WMS - ortofotomapa z 2009 r. - w skali 1:250:



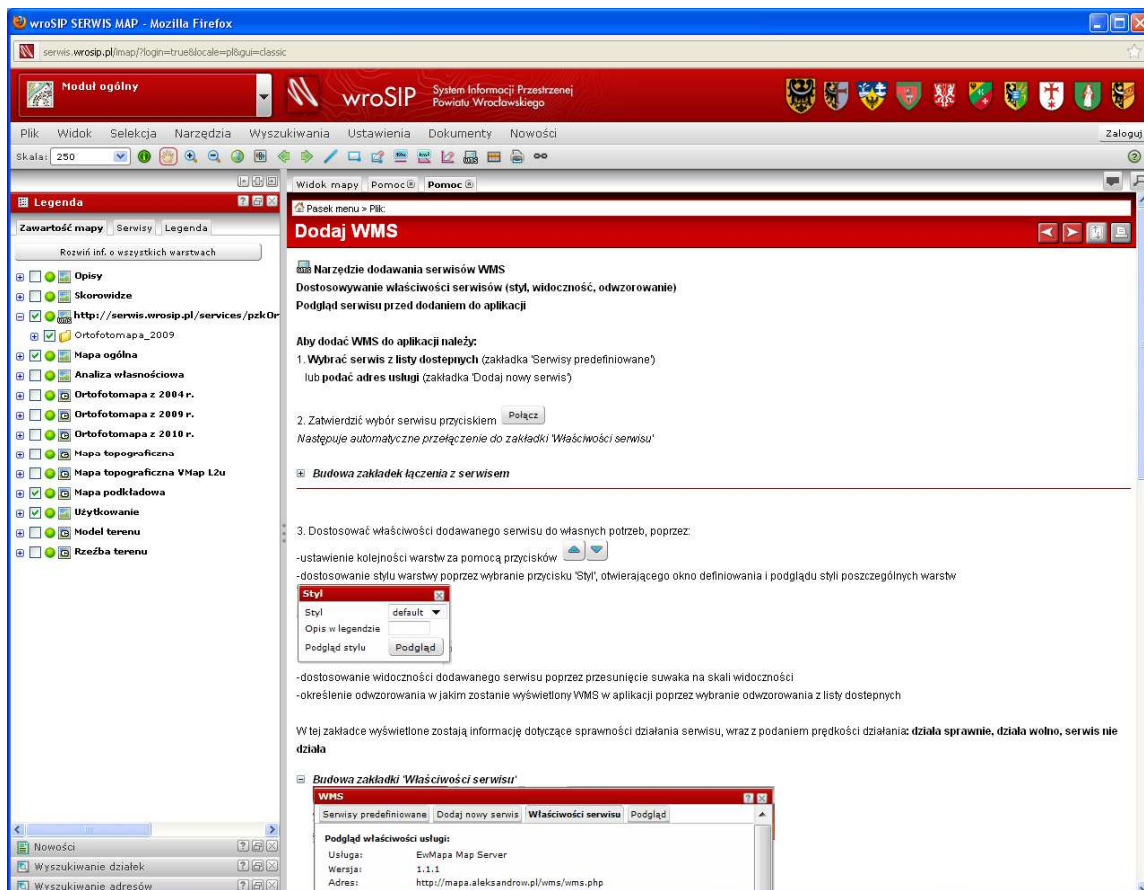
Dzięki dostosowaniu przezroczystości i kolejności warstwy na liście warstw możemy uzyskać prawidłową kompozycję mapy.



7. Według identycznej ścieżki postępowania można dołączać do serwisu kolejne zdefiniowane usługi lub dołączać usługi zewnętrzne poprzez zakładkę *Dodaj nowy serwis*



8. Wszystkich zainteresowanych odsyłamy do *Pomocy*, która jest dostępna w serwisie mapowym pod przyciskiem *Zaloguj* (prawa strona ekranu) w postaci znaku zapytania na zielonym tle.



Staramy się, aby wraz z postępującymi zmianami w konfiguracji serwisu, *Pomoc* była na bieżąco aktualizowana, jednak od razu przepraszam za ew. rozbieżności.

Wszelkie uwagi i pytania proszę kierować na [wrosip@kataster.wroc.pl](mailto:wrosip@kataster.wroc.pl) lub telefonicznie 71 345 99 17.